

DIAN[®]
POR UNA COLOMBIA MÁS HONESTA

RST
RÉGIMEN SIMPLE DE TRIBUTACIÓN

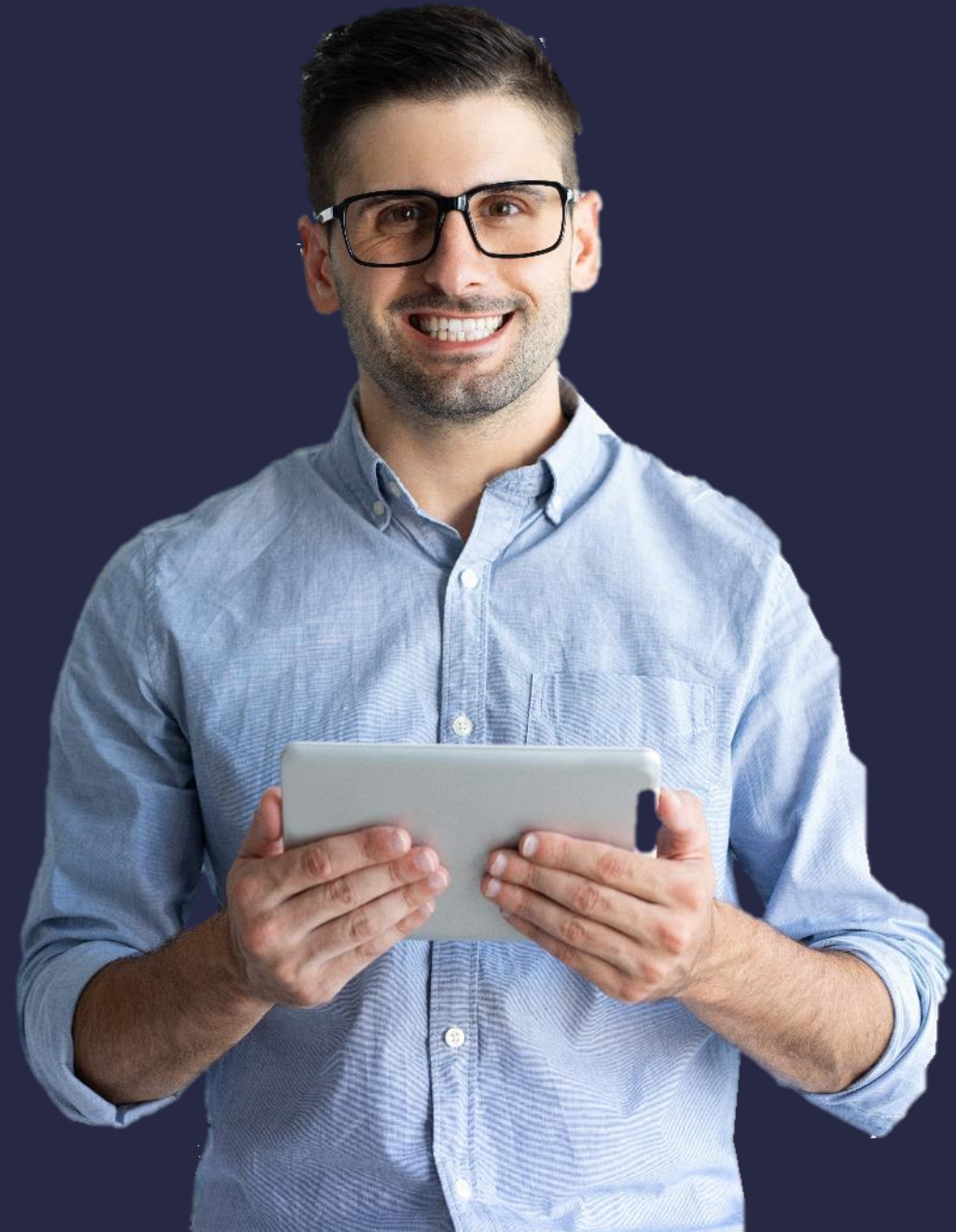
Mecanismo de Formalización
Régimen Simple de Tributación

Subdirección para el Impulso de la Formalización Tributaria



El emprendimiento
es de todos

Minhacienda



JUAN TIENE UNA IDEA DE NEGOCIO



*LO PRIMERO QUE DEBE HACER JUAN
ES FORMALIZARSE*



Dimensiones de la formalización empresarial

○



1 CREAR EL NEGOCIO

RUT y Registro Mercantil



2 CONTRATAR PERSONAL



3 PRODUCTO O SERVICIO

Bienes o servicios que va a ofrecer y requisitos para su venta



4 PAGO DE IMPUESTOS

¿Cuáles le corresponde pagar, en dónde, cuánto y cuándo?

○



Principales impuestos a cargo de un negocio o empresa

RST

RÉGIMEN SIMPLE DE TRIBUTACIÓN



140,000\$
Net Profit

\$



¿Qué es
el RST?



Tarifas

Beneficios



Cómo
inscribirme



Requisitos



Ley de inversión
Social



RST
RÉGIMEN SIMPLE DE TRIBUTACIÓN

Impuestos de orden nacional



**Impuesto
Unificado**

1.8% - 14.5%

IVA

**INC
Alimentos
y bebidas**

**Ganancia
ocasional**

Impuestos de orden municipal



**Industria
y comercio**



**Avisos
y tableros**



**Sobretasa
bomberil**

Beneficios del RST



FLUJO DE CAJA

- Bajas tarifas
- Sin retenciones en la fuente

FACILIDAD EN LA LIQUIDACIÓN Y PAGO

1. Cálculo directo
2. Multiplicar: Base gravable
3. Liquidación por medios electrónicos

MENOS COSTOS EN CONTRATACIÓN DE PERSONAL

- Descuento de pensiones 12%
- Parafiscales 114 - 1ET

INCENTIVO A LA BANCARIZACIÓN

- Descuento del 0,5%
- Que es medio electrónico

FACTURA ELECTRÓNICA Y RUT

- Solución gratuita
- RUT Simple

Implementación del RST

INSCRIPCIÓN

Formulario de Registro Único Tributario (RUT) de la DIAN. El número de formulario es 001. Incluye un código QR y un código de barras. El formulario está dividido en varias secciones para capturar datos personales, empresariales y fiscales del contribuyente.

PAGO DE ANTICIPOS

Recibo electrónico del SIMPLE de la DIAN. El número de formulario es 2593. Incluye el lema "POR UNA COLOMBIA MÁS HONESTA". El formulario muestra un desglose de los pagos de impuestos por adelantado en etapas (Etapa 1, Etapa 2, Etapa 3) y un resumen de los montos pagados y pendientes.

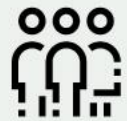
PAGO DE DECLARACIÓN

Declaración Anual Consolidada de la DIAN. El número de formulario es 260. Incluye el lema "POR UNA COLOMBIA MÁS HONESTA". El formulario es un cuadro detallado que resume los ingresos, gastos y el monto final del impuesto a pagar o a devolver. Incluye una sección de "NO DILIGENCIABLE" en la parte inferior.

VIRTUAL



Quiénes Sí pueden inscribirse



Personas naturales que desarrollen una empresa incluso profesionales liberales.



Personas jurídicas en las que sus socios sean personas naturales, nacionales o extranjeras, residentes en Colombia.



Ingresos inferiores a 80.000 UVT.

Ley de Inversión Social ingresos inferiores a 100.000 UVT.



Estar al día en el cumplimiento de obligaciones tributarias.

Quiénes NO pueden inscribirse



Personas jurídicas extranjeras o sus establecimientos permanentes



Personas naturales sin residencia en el país o sus establecimientos permanentes



Personas naturales residentes con un contrato realidad laboral o relación legal reglamentaria



Entidades que sean filiales, subsidiarias, agencias, sucursales de personas jurídicas



Las sociedades que sean accionistas, suscriptores, partícipes, fideicomitentes



Las sociedades que sean entidades financieras

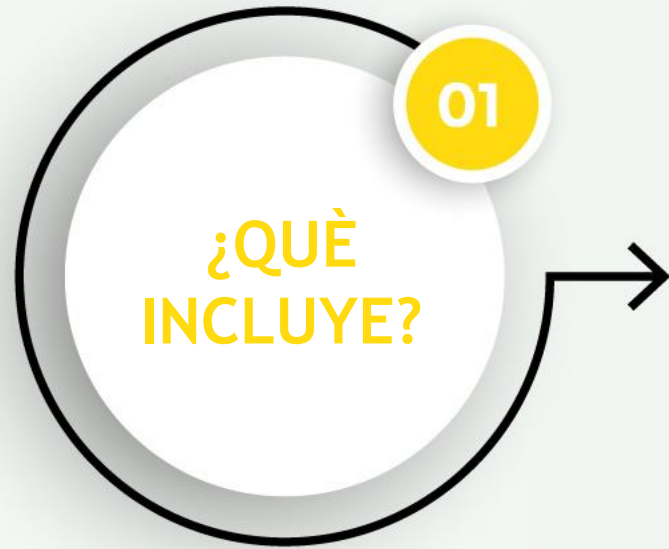


Otras actividades

Tarifas



Tarifas



Renta - Impuesto Unificado

Impuesto de Industria y Comercio - ICA

Impuesto de Avisos y Tableros

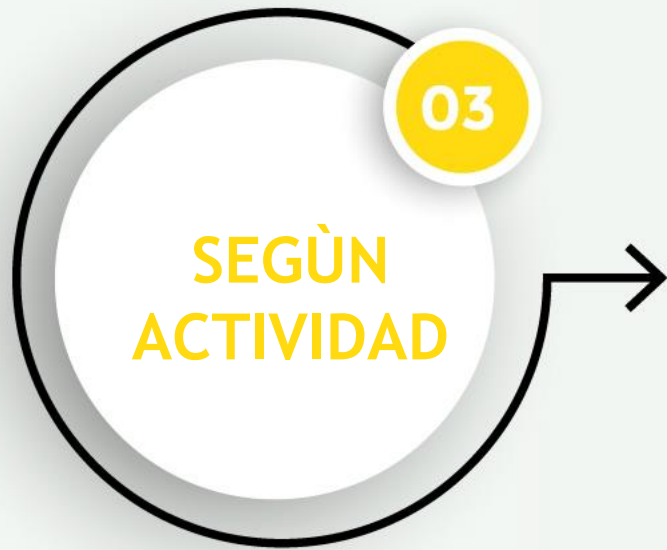
Sobretasa Bomberil

Tarifas



ANUAL		BIMESTRAL	
IGUAL O SUPERIOR	INFERIOR	IGUAL O SUPERIOR	INFERIOR
0	6.000	0	1.000
6.000	15.000	1.000	2.500
15.000	30.000	2.500	5.000
30.000	100.000	5.000	16.666

Tarifas



GRUPO 1

GRUPO 2

GRUPO 3

GRUPO 4

Grupo 3



Servicios profesionales de consultoría y científicos en los que predomine el factor intelectual sobre el material, incluidos los servicios de profesiones liberales

INGRESOS BRUTOS ANUALES

	Igual o superior (UVT)	Inferior (UVT)	Tarifa SIMPLE consolidada
\$	()	6.000	5.9%
\$	6.000	15.000	7.3%
\$	15.000	30.000	12.0%
\$	30.000	100.000	14.5%

Grupo 1



Tiendas pequeñas, mini-mercados,
Micro-mercados y peluquerías

INGRESOS BRUTOS ANUALES			Tarifa SIMPLE consolidada
	Igual o superior (UVT)	Inferior (UVT) (UVT 36.308)	
\$	()	6.000	2.0%
\$	6.000	15.000	2.8%
\$	15.000	30.000	8.1%
\$	30.000	100.000	11.6%

Grupo 2



Comercio al por mayor y detal; servicios técnicos y mecánicos; electricistas; albañiles; servicios de construcción; talleres mecánicos de vehículos y electrodomésticos; actividades industriales; actividades de telecomunicaciones y demás actividades no incluidas en otros grupos

INGRESOS BRUTOS ANUALES			Tarifa SIMPLE consolidada
	Igual o superior (UVT)	Inferior (UVT)	
\$	()	6.000	1.8%
\$	6.000	15.000	2.2%
\$	15.000	30.000	3.9%
\$	30.000	100.000	5.4%

Grupo 4



Expendio de comidas, bebidas y transporte.

*Expendido de bebidas y comidas
No responsables de IVA e Impuesto
Nacional al Consumo en 2022

INGRESOS BRUTOS ANUALES

	Igual o superior (UVT)	Inferior (UVT)	Tarifa SIMPLE consolidada
\$	()	6.000	3.4%
\$	6.000	15.000	3.8%
\$	15.000	30.000	5.5%
\$	30.000	100.000	7.0%

¿Cuál tarifa aplico SI realizo actividades de diferentes grupos?

Depende de los ingresos brutos anuales y del grupo empresarial

Grupo 1	Grupo 2	Grupo 3	Grupo 4
14.000	3.000	10.000	50.000
2.8%	1.8%	7.3%	7%



77.000 UVT

Sin acumular todos los ingresos brutos

Grupo 1	Grupo 2	Grupo 3	Grupo 4
77.000	77.000	77.000	77.000
11.6%	5,4%	14,5%	7%

Tarifa más alta
Parágrafo 5 Art. 908

Ejercicio

Oficina de Contadores

Empleados		Número de SMMLV		Salario Anual
5	2	1	908.526	21.804.624
	3	3	2.725.578	98.120.808

Liquidación del Impuesto por el Régimen Simple de Tributación		
Ingresos Brutos	9860 UVT	\$ 358.000.000
INCRNGO (aportes a seguridad social empleador+Fondo de Solidaridad Pensional)	28,50%	\$ 10.203.000
Base Gravable		\$ 347.797.000
Liquidación Impuesto Simple	7,3%	\$ 25.389.000
Valor a pagar Impuesto ICA	10 por mil	\$ 3.580.000
Aportes a Pensiones empleados (12%)		\$ 14.391.000
Pagos electrónicos el 60% de los ingresos	0,50%	\$ 1.074.000
Valor a pagar Simple*		6.344.000
Tasa efectiva de tributación		1,8%

Ejercicio

Persona Natural

Liquidación del Impuesto de Renta		
Ingresos Brutos	9860 UVT	\$ 358.000.000
Costos y Deducciones		\$ 278.703.000
Utilidad		\$ 79.927.000
Liquidación Impuesto sobre la Renta	28%	\$ 9.132.000
Descuento ICA 50%		\$ 1.790.000
Valor a pagar Renta*		\$ 7.342.000
Tasa efectiva de tributación		2,1%

Persona Jurídica

Liquidación del Impuesto de Renta		
Ingresos Brutos	9860 UVT	\$ 358.000.000
Costos y Deducciones		\$ 268.500.000
Utilidad		\$ 89.500.000
Liquidación Impuesto sobre la Renta	35%	\$ 31.325.000
Descuento ICA 50%		\$ 1.790.000
Valor a pagar Renta*		\$ 29.535.000
Tasa efectiva de tributación		8,3%

Cómo inscribirse

Si no cuentas con RUT, puedes inscribirte en cualquier momento del año

Si ya cuentas con RUT puedes inscribirte desde el 1 de enero y hasta el último día hábil de febrero de cada vigencia



Novedades Ley de Inversión Social - 2155 de 2021



Art. 41:
Aumento a 100.000
UVT.



Art. 56 y 57:
Por el año 2022 no
serán responsables del
IVA y de Impuesto
Nacional al Consumo
las actividades del
Grupo 4: Expendio de
bebidas y comidas.



Art. 43:
Plazo de inscripción
para quienes ya
cuentan con RUT desde
el 1 de enero y hasta el
último día hábil de
febrero de 2022

Dimensiones de la formalización empresarial



¿CÓMO BENEFICIA A JUAN?



Dimensiones de la formalización empresarial



Crear su
empresa o
negocio

**Responsa-
bilidad 47**

PLAN		001
[Form fields and QR code]		

Dimensiones de la formalización empresarial



1
Crear su
empresa o
negocio
**Responsa-
bilidad 47**



2
Insumos o
factores de
producción
**Contratar
personal**

**Descuento de
Pensiones
12%**

Dimensiones de la formalización empresarial



1
Crear su empresa o negocio
Responsabilidad 47



2
Insumos o factores de producción
Contratar personal

Descuento de Pensiones 12%



3
Procesos de Producción y comercialización de bienes o servicios.

Descuento de 0,5% medios electrónicos

Dimensiones de la formalización empresarial



1
Crear su empresa o negocio
Responsabilidad 47



2
Insumos o factores de producción
Contratar personal

Descuento de Pensiones 12%



3
Procesos de Producción y comercialización de bienes o servicios.

Descuento de 0,5% medios electrónicos



4
Pago de Impuestos

Tarifas entre 1,8% - 14,5%



Gracias

